

# ACEMKÜRDÎ FANTEZİ

SANA ÖYLE MUHTACIM

♩ : 120  
SOFYAN

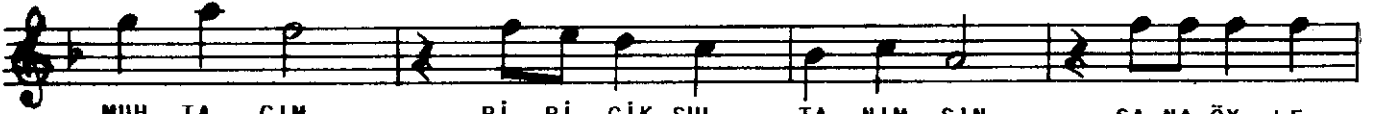
Süre: 4'15"

MÜZİK: ALAADDİN PAKYÜZ  
SÖZ: GÜLTEN ÇİÇEK

GİRİŞ SAZI



SA NA ÖY LE



MUH TA CIM

Bİ Rİ CİK SUL

TA NİM SİN

SA NA ÖY LE



MUH TA CIM

Bİ Rİ CİK SUL

TA NİM SİN

SEN SİZ DİN Mİ



YOR A CIM

DÜN YA ŞA HİT

CA NİM SİN

SEN SİZ DİN Mİ



YOR A CIM

DÜN YA ŞA HİT

CA NİM SİN

---SAZ---



GÜL O LUR MU DİKEN SİZ RUH O LUR MU



BE DEN SİZ

KOY MA BUGÖN

LÜ SEN

SİZ

DÜN YA ŞA HİT

CA NIM SIN 2) GÜ ZEL LER DEN GÜ ZEL SİN RÜ YA LA RI

BE ZER SİN GÜ ZEL LER DEN GÜ ZEL SİN RÜ YA LA RI

BE ZER SİN ( - - - SAZ - - - ) BEN DE E BED E ZEL SİN

DÜN YA ŞA HİT CA NIM SİN BEN DE E BED E ZEL SİN

DÜN YA ŞA HİT CA NIM SİN ( SAZ - - - )

S. F. KIN

SANA ÖYLE MUHTACIM  
BİRİCİK SULTANIMSIN  
SENSİZ DİNMIYOR ACIM  
DÜNYA ŞAHİT CANIMSIN

GÜL OLURMU DİKENSİZ  
RUH OLURMU BEDENSİZ  
KOYMA BU GÖNLÜ SENSİZ  
DÜNYA ŞAHİT CANIMSIN

GÜZELLERDEN GÜZELSİN  
RÜYALARI BEZERSİN  
BEN DE EBED EZELSİN  
DÜNYA ŞAHİT CANIMSIN